



**КОМИТЕТ ИМУЩЕСТВЕННЫХ ОТНОШЕНИЙ
АДМИНИСТРАЦИИ ПЕРМСКОГО МУНИЦИПАЛЬНОГО ОКРУГА**

РЕШЕНИЕ

о размещении объектов № 2339

Пермский край
Пермский округ

15.08.2024

Комитет имущественных отношений администрации Пермского муниципального округа разрешает Публичному акционерному обществу «Россети Урал» (ИНН 6671163413, ОГРН 1056604000970, почтовый адрес: 620026, г. Екатеринбург, ул. Мамина Сибиряка, д. 140)

размещение объекта «Строительство ВЛ 10 кВ, КТП 10/0,4 кВ с установкой ПУ для электроснабжения объектов малоэтажной жилой застройки по адресу по адресу: Пермский край, Пермский р-н, с. Култаево (8400012897)»

на землях государственная собственность на которые не разграничена

на срок бессрочно

Местоположение: Пермский край, Пермский муниципальный округ, с. Култаево

Приложение: схема предполагаемых к использованию земель или части земельного участка.

Особые условия использования:

1. При установке опор электросетевого хозяйства учесть параметры ширины проезда улично-дорожной сети, во избежание сужения полосы отвода дороги. Установить опоры на расстоянии не более 2 метров от границ земельного участка.

2. Получение разрешения на производство земляных работ.

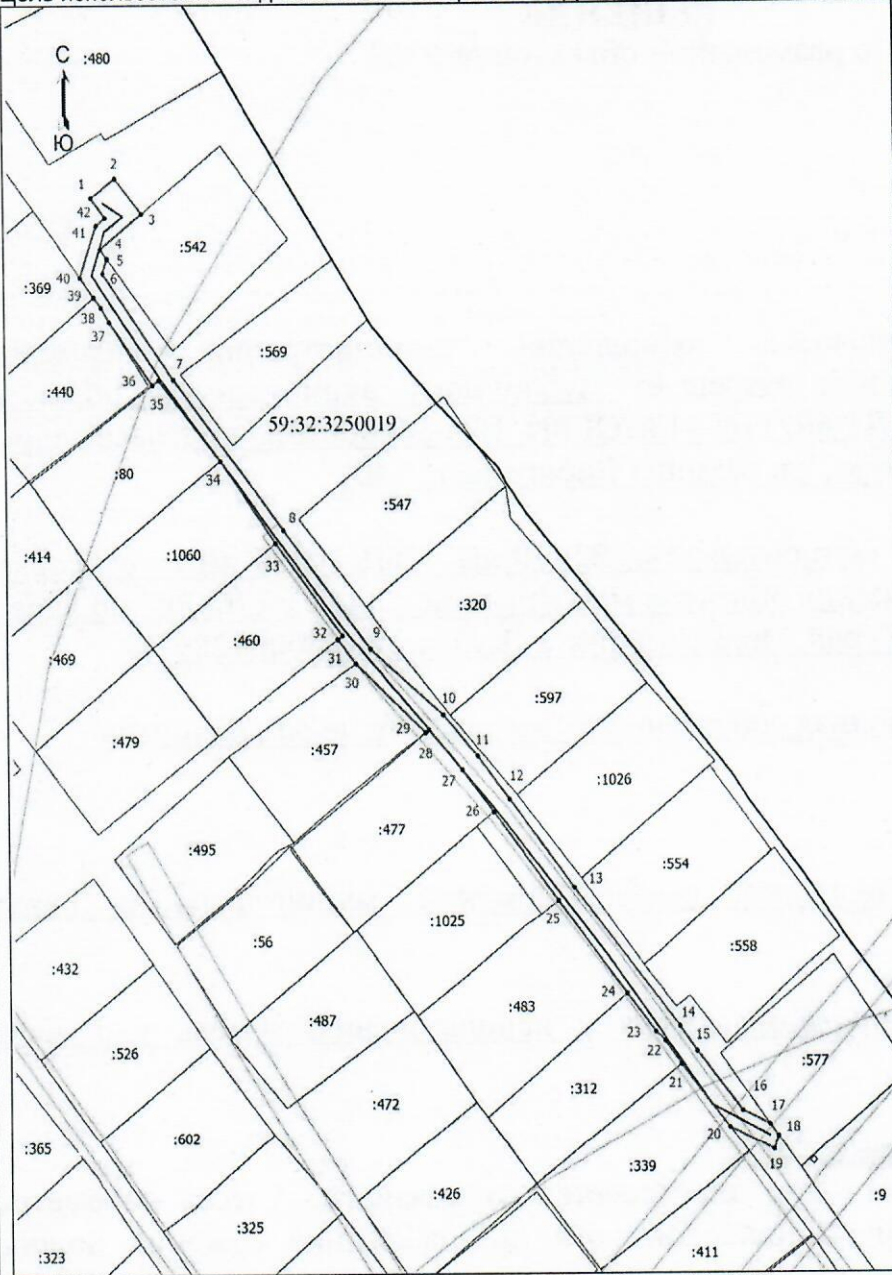
Заместитель председателя комитета


(подпись, печать)

М.В. Королева

СХЕМА ПРЕДПОЛАГАЕМЫХ К ИСПОЛЬЗОВАНИЮ ЗЕМЕЛЬ ИЛИ ЧАСТИ ЗЕМЕЛЬНОГО УЧАСТКА

Объект: «Строительство ВЛ 10 кВ, КТП 10/0,4 кВ, ВЛ 0,4 кВ с установкой ПУ для электроснабжения объектов малоэтажной жилой застройки по адресу: Пермский край, Пермский р-н, с. Култаево (8400012897)»
Местоположение объекта: Пермский край, Пермский муниципальный округ, с. Култаево
Площадь земель или части земельного участка, кв.м.: 870
Категория земель: земли сельскохозяйственного назначения
Вид разрешенного использования земельного участка: -
Цель использования: под объекты инженерного оборудования электроснабжения



Координаты характерных точек (МСК-59, зона 2)		
№ п/п	X	Y
1	506058,25	2213009,25
2	506061,91	2213014,13
3	506055,24	2213019,44
4	506048,56	2213011,03
5	506046,76	2213012,39
6	506043,99	2213011,49
7	506023,79	2213025,52
8	505995,22	2213047,10
9	505972,97	2213064,14
10	505960,46	2213078,47
11	505952,66	2213085,23
12	505944,51	2213091,46
13	505927,84	2213104,21
14	505901,71	2213125,12
15	505897,03	2213128,52
16	505885,88	2213137,52
17	505883,27	2213142,93
18	505880,97	2213144,64
19	505878,43	2213143,77
20	505882,67	2213134,98
21	505894,60	2213125,35
22	505899,00	2213122,15
23	505900,71	2213120,21
24	505907,89	2213114,61
25	505925,40	2213101,05
26	505942,08	2213088,29
27	505950,13	2213082,14
28	505957,64	2213075,63
29	505957,11	2213074,96
30	505970,21	2213061,23
31	505974,81	2213057,69
32	505975,50	2213058,60
33	505992,82	2213045,50
34	506008,31	2213034,68
35	506023,68	2213022,53
36	506022,78	2213021,31
37	506034,83	2213012,76
38	506037,60	2213011,06
39	506039,49	2213009,61
40	506043,24	2213006,90
41	506053,08	2213010,22
42	506054,49	2213012,08
1	506058,25	2213009,25

Масштаб 1: 1500

Условные обозначения

- - Граница кадастрового квартала
- - Граница земельного участка, согласно сведениям из ЕГРН
- - Граница зоны с особыми условиями использования
- - Граница публичного сервитута
- - Граница сооружения, планируемого к строительству
- 59:32:3250019 - Номер кадастрового квартала
- :56 - Кадастровый номер земельного участка
- *1 - Обозначение новой характерной точки

Описание смежных землепользований:

- | | |
|------------------------------------|------------------------------------|
| 1-3 неразграниченный зем.участок | 25-26 неразграниченный зем.участок |
| 3-5 59:32:3250019:542 | 26-29 59:32:3250019:477 |
| 5-17 неразграниченный зем.участок | 29-30 59:32:3250019:457 |
| 17-18 59:32:3250019:577 | 30-31 неразграниченный зем.участок |
| 18-20 неразграниченный зем.участок | 31-33 59:32:3250019:460 |
| 20-21 59:32:3250019:339 | 33-34 59:32:3250019:1060 |
| 21-24 59:32:3250019:312 | 34-36 59:32:3250019:80 |
| 24-25 59:32:3250019:483 | 36-39 59:32:3250019:440 |

Заявитель (Байдин И.В.)
 (действующий по доверенности от 01.01.2024 № ПЭ/62-2024)

